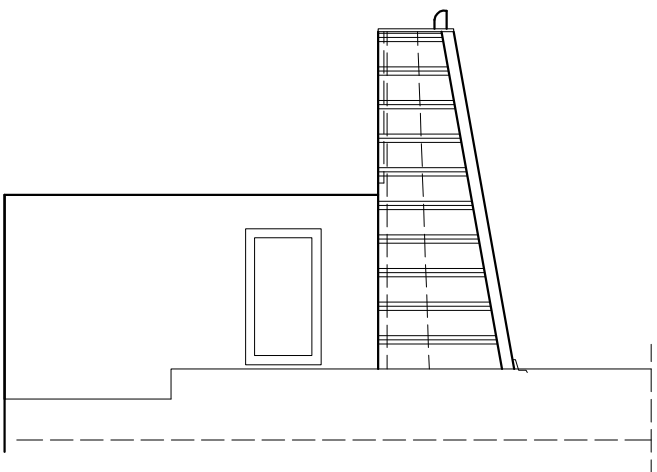
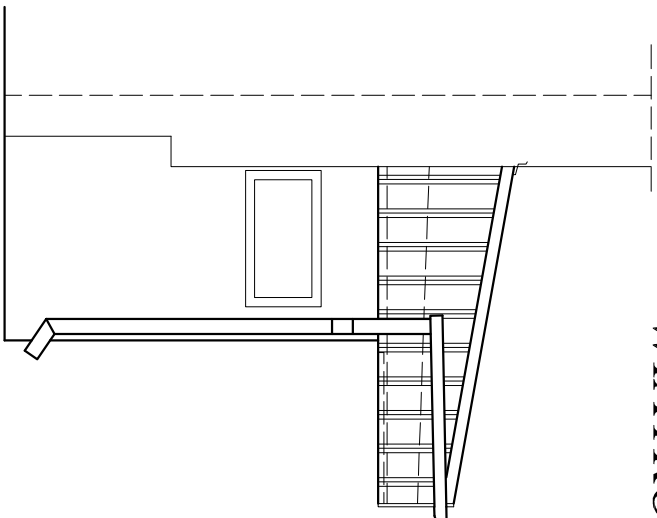


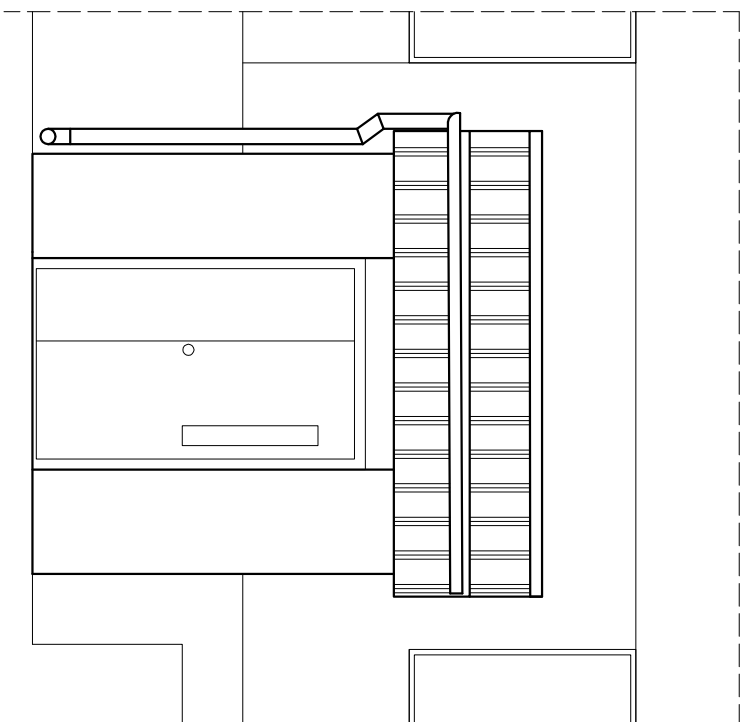
# WIATROŁAP 6



WIDOK Z BOKU



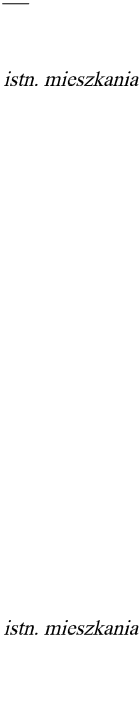
WIDOK Z BOKU



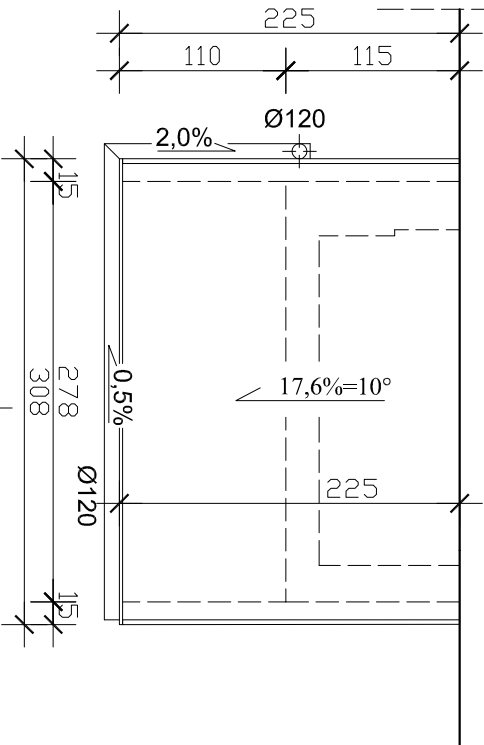
WIDOK Z PRZODU



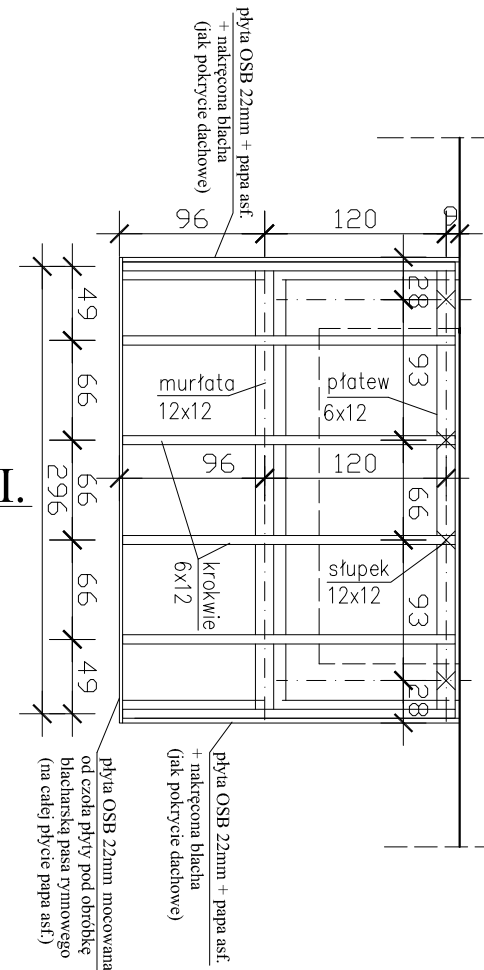
I.



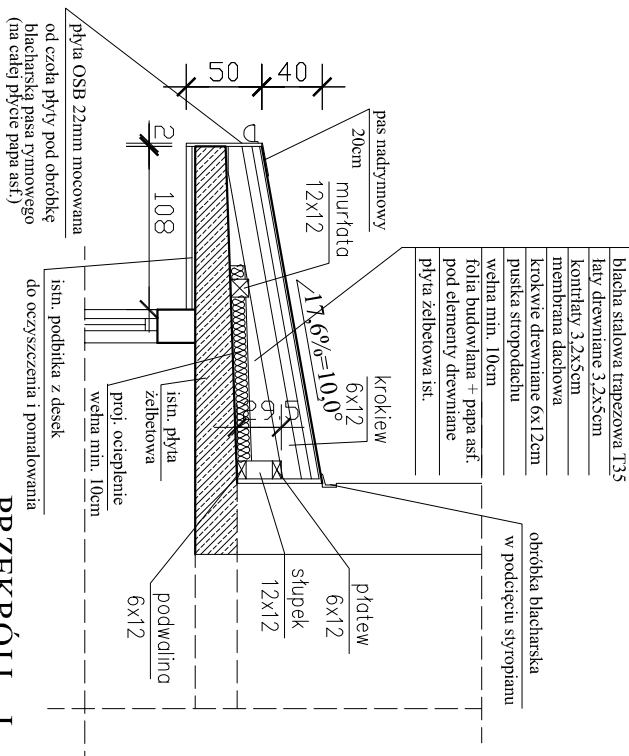
I.



I.



I.



PRZEKRÓJ I - I.

## UWAGA:

Przed rozpoczęciem prac sprawdzić wymiary z natury (wszystkich przedsiönków).  
Po zdementowaniu ist. pokrycia, oczyścić płytę i odpowiednio zabezpieczyć  
pod ocieplenie wełną min.10cm i wykończenie proj. więźby dachowej.  
Sprawdzić stan ścian wnek klatki schod., przy których ma być zamontowany daszek.  
Kolorystyka wg istn. elewacji.

"DOM-BUD" Suwałki		BRANŻA: ARCHITEKTURA	
Przebudowa stropodachów wiatrołapów		SKALA: 1:50	NR RYS.: A/7
OBIEKT: budynek mieszkalnego wielorodzinnego przy ul. Klonowej 47 w Suwałkach		RYSUNEK: Zadaszenie wejścia do kl. schod. (wejście nr 6 - 1x)	
PROJEKTANT:	IMIE I NAZWISKO	NR UPR.	DATA
arch. Andrzej Horodenski		BL-3/83	10.10.2024
SPRAWDZAJĄCY:	arch. Bartosz Żyński	31/PDOK/2017	10.10.2024
		PODPIS	